



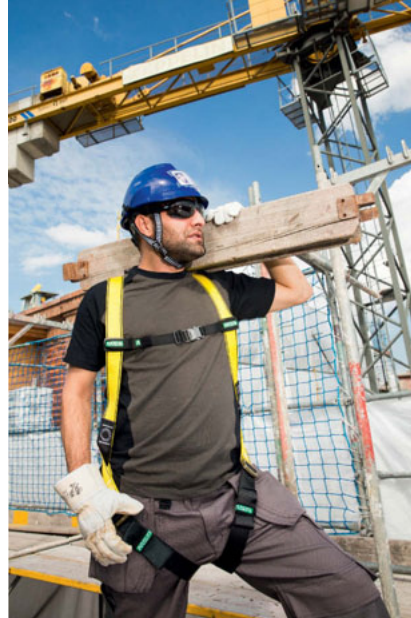
Arsitec AG
PROTECTING YOU SINCE 1953

Sécurité au travail et produits techniques



Conditions générales de vente

Solutions de protection de la tête aux pieds



Conditions générales de vente

Chers clients, chères clientes, chers prospects,

Nous sommes heureux de vous présenter notre nouvelle sélection de produits. Les prix en vigueur sont consultables dans notre liste de prix sur www.arsitec.ch. N'hésitez pas à nous contacter pour des quantités importantes. Nous serons ravis de vous établir une offre spéciale. Et consultez-nous également pour vos demandes spéciales. Nous y répondrons avec plaisir.

Conditions générales de vente

- Livraison franco en Suisse dès CHF 250.–
(les produits de la gamme stockage de matières dangereuses sont exclus).
- Minimum de commande: Fr. 80.– (supplément petite commande de Fr. 20.–).
- Prix HT (8 % de TVA en sus).
- Conditions de paiement à 30 jours nets.
- Produits disponibles sur stock envoyés le jour même pour une livraison sous 1 à 2 jours.
- Reprise de marchandise standard neuve sous emballage d'origine sous 10 jours.
- Sous réserve de changement de prix ou de modèles.
- Autres conditions conformes au code des obligations suisses.

Toute notre équipe se tient à votre disposition pour vos demandes et commandes. Retrouvez également plus d'informations sur notre E-Shop sur www.arsitec.ch/shop.

Aves nos salutations les meilleures,
Votre équipe Arsitec



Industrie Neuhof 25
3422 Kirchberg BE
tél. (F) 022 318 00 58
tél. (D) 034 427 00 58
fax 034 427 00 68
info@arsitec.ch
www.arsitec.ch





Chaussures de sécurité

- TOE GUARD Chaussures de sécurité S1P, S3
- PUMA Chaussures de sécurité S1, S1P, S3
- PUMA Chaussures de sécurité pour dames S1, S2, S3
- Bottes S5



confortable légère mode, design, respirant moderne

Chaussures de sécurité sans métal avec un design léger et respirant pour un look sportif. La semelle extérieure est une semelle PU antistatique et résistante aux surfaces glissantes (huile) avec une tige TPU pour plus de stabilité. La semelle antibactérienne est amovible. Elle est conçue avec un matériau efficace antibactérien pour faire face à l'humidité. Le dispositif de protection en composite se trouve au niveau des orteils et de la semelle, incluant la fonction ESD.

SIP RUNNER ESD

- Tige: Cuir et textile.
- Semelle: Antistatique et résistant à l'huile PU, cambure en TPU.
- Forme: Évacuation de l'humidité, EVA antibactérienne.
- Largeur: Large.
- Tailles: 39-48.
- Protection: Semelle et coque en composite.
- Norme de sécurité: EN 345 S1P, ESD, non métallique.

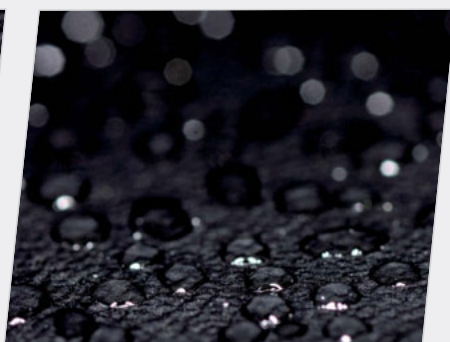
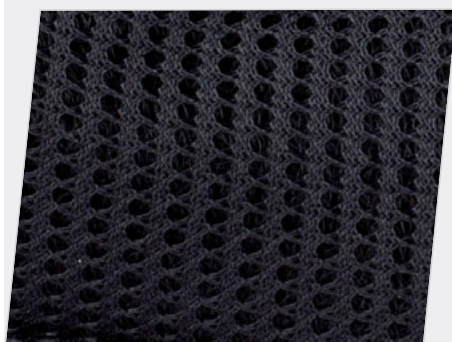
1815101 **RUNNER**



SIP RUSH ESD

- Tige: Cuir et textile.
- Semelle: Antistatique et résistant à l'huile PU, cambure en TPU.
- Forme: Évacuation de l'humidité, antibacterial EVA.
- Largeur: Large.
- Tailles: 39-48.
- Protection: Semelle et coque en composite.
- Norme de sécurité: EN 345 S1P, ESD, non métallique.

1815102 **RUSH**





TOE GUARD

S3 TRAIL HRO SRC

- Tige: Cuir pleine fleur.
 Semelle: Semelle antidérapante résistante à l'huile et à la chaleur.
 Première de montage: Polyuréthane.
 Forme: Semelle intérieure respirante, antibactérienne, avec coussin en mousse.
 Largeur: Standard.
 Tailles: 39-48.
 Protection: Semelle et coque en composite.
 Norme de sécurité: EN 20345 S3 SRC HRO.

1815103 TRAIL



S3 NITRO HRO SRC

- Tige: Cuir pleine fleur.
 Semelle: Semelle antidérapante résistante à l'huile et à la chaleur.
 Première de montage: Polyuréthane.
 Forme: Semelle intérieure respirante, antibactérienne, avec coussin en mousse.
 Largeur: Standard.
 Tailles: 39-48.
 Protection: Semelle et coque en composite.
 Norme de sécurité: EN 20345 S3 SRC HRO.

1815104 NITRO



S3 ALASKA HRO SRC

- Tige: Cuir pleine fleur, avec fermeture à glissière latérale.
 Doublure: Laine synthétique.
 Semelle: Semelle antidérapante résistante à l'huile.
 Première de montage: Polyuréthane.
 Forme: Semelle antidérapante avec coussin de gel.
 Largeur: Standard.
 Tailles: 39-48.
 Protection: Semelle et coque en composite.
 Norme de sécurité: EN 20345 S3.

1815105 ALASKA



FUSEMOTION

—(●)— FUSE.TEC®

- Sans coutures épaisses et inconfortables.
- Très légères et robustes.



S1P

1811148 **BLACK FUSE MOTION**
64.258.0 HRO SRC



Tailles 39-48



S1P

1811149 **GREEN FUSE MOTION**
64.252.0 HRO SRC



Tailles 39-48

- Embout composite, semelle anti-perforation.
- **Sans métal**, coquille de protection.
- Tissu textile respirant avec des éléments FUSE.TEC®.
- Doublure fonctionnelle BreathActive pour une meilleure respirabilité.
- Semelle intérieure PUMA evercushion GEL motion.
- Semelle en caoutchouc MOTION avec duoCELL et système Torsion Control, résistante à la chaleur jusqu'à 300° C.



Tailles 39-48

S1P **Puma PACE**
64.256.0 HRO SRA

- Embout composite, semelle anti-perforation, cuir avec Sandwich-Mesh respirant.
- Bandes réfléchissantes, embout de protection.
- Doublure fonctionnelle BreathActive pour une meilleure respirabilité.
- Semelle intérieure PUMA evercushion GEL motion.
- Semelle en caoutchouc MOTION avec duoCELL et système Torsion Control, résistante à la chaleur jusqu'à 300° C.

1811139 **Puma PACE**



MOTIONPROTECT



Tailles 39-48

S1P **Puma SPEED**
64.253.0 HRO SRA

- Embout composite, semelle anti-perforation, Sandwich-Mesh pour une excellente respiration.
- **Sans métal**, coquille de protection.
- Doublure fonctionnelle BreathActive pour une meilleure respirabilité.
- Semelle intérieure PUMA evercushion GEL motion.
- Semelle en caoutchouc MOTION avec duoCELL et système Torsion Control, résistante à la chaleur jusqu'à 300° C.

1811137 **Puma SPEED**



Tailles 37-47

SIP Puma SILVERSTONE
64.263.0 HRO SRC

- Embout composite, semelle anti-perforation, cuir velours.
- BreathActive doublure fonctionnelle pour une meilleure respirabilité.
- Semelle intérieure PUMA evercushion® plus.
- Semelle en caoutchouc MOTO avec iCELL, résistante à la chaleur jusqu'à 300°C.

1811133 Puma SILVERSTONE



Tailles 37-47

SIP Puma DAKAR
64.268.0 HRO SRC

- Embout composite, semelle anti-perforation, cuir velours.
- BreathActive doublure fonctionnelle pour une meilleure respirabilité.
- Semelle intérieure PUMA evercushion® plus.
- Semelle en caoutchouc MOTO avec iCELL, résistante à la chaleur jusqu'à 300°C.

1811147 Puma DAKAR

MOTOPROTECT

**Semelles mouillées ?
Changez les !**



**Semelle intérieure
PUMA evercushion® plus**

Protège le talon et la plante du pied tout en offrant un excellent amorti et une très bonne absorption des chocs.

1801113 Tailles 39-47



Tailles 39-48

SIP Puma FAST
64.251.0 HRO SRA

- Embout composite, semelle anti-perforation, avec CORDURA®.
- **Sans métal**, coquille de protection.
- Doublure fonctionnelle BreathActive pour une meilleure respirabilité.
- Semelle intérieure PUMA evercushion GEL motion.
- Semelle en caoutchouc MOTION avec duoCELL, résistante à la chaleur jusqu'à 300°C.

1811136 Puma FAST



Tailles 38-47

SIP Puma MERCURY
64.074.0 ESD SRC + 63.024.0 ESD SRC

- Embout acier, semelle anti-perforation. **ESD**.
- Cuir velours avec inserts textile.
- Doublure fonctionnelle BreathActive pour une meilleure respirabilité.
- Semelle intérieure evercushion® pro ESD.
- Semelle PU REBOUND 3.0 avec advanced CELL.

1811120 Puma MERCURY LOW

1831120 Puma MERCURY MID



Tailles 39–47

S1 Puma AEROSPACE
64.066.0 ESD SRC

- Embout acier, cuir Nubuck avec réseau PA, respire très bien.
- **ESD.**
- Doublure fonctionnelle BreathActive pour une meilleure respirabilité.
- Semelle intérieure PUMA evercushion® pro ESD.
- Semelle PU REBOUND 3.0 avec advanced CELL.

1811123 Puma AEROSPACE

Protection des genoux



Proflex 380

- Tapis avec poignée pratique.
- Mousse synthétique, non conducteur et sans silicone.
- Taille: 36 x 53 x 2,5 cm.

909910101 **Proflex 380**
tapis de protection



ERGODYNE Traktion

- A utiliser en cas de verglas, avec des chaussures ou des bottes.
- La plaque en acier anticorrosion garantit une très bonne accroche.
- Tailles M/L et XL+.

189510101 **ERGODYNE Traktion M/L** (pour tailles 36–42)

189510102 **ERGODYNE Traktion XL+** (pour tailles 43–48)



S1
20345

zone de talon fermée, antistatique, capacité d'absorption d'énergie au niveau du talon.

S1P
20345

comme S1, avec en plus une semelle anti-perforation. Appropriées pour l'usage dans des ZONES SECHES.

S2
20345

comme S1, avec en plus la résistance à l'eau de la tige. Appropriées pour l'usage dans des ZONES SECHES et ZONES HUMIDES.

S3
20345

comme S1, avec en plus la résistance à l'eau de la tige. Egalement munie d'une semelle anti-perforation. Appropriées pour l'usage dans des ZONES SECHES et ZONES HUMIDES.

S5
20345

comme S1, avec en plus des propriétés antistatiques, une absorption des chocs au niveau du talon, une protection contre la perforation.

Toutes les chaussures de sécurité sont conformes à la norme de sécurité européenne EN ISO 20345.



Exigences de base des chaussures PUMA

correspond aux exigences de base, par exemple de résistance à la rupture, résistance et perméabilité à la vapeur d'eau du dessus de la tige. Mais aussi par exemple à l'épaisseur, au comportement, comportement à la flexion et résistance aux hydrocarbures de la semelle.

Tous les modèles PUMA sont proposés en largeur 11 (hors gamme *Miss Safety*).

Les normes européennes EN ISO 20345

Chaussures de sécurité avec embout de protection des doigts de pied pour des charges élevées. Test de choc contrôlé avec une énergie de 200 Joules au moins et test de compression avec 1500 Newton minimum.



FUSEMOTION (O)

- FUSE.TEC® • Sans coutures épaisses et inconfortables.
- Très légères et robustes.



FUSE.TEC®
Tailles 36-42

642870 **FUSE MOTION RED**
64.287.0 HRO SRC



FUSE.TEC®
Tailles 36-42

642820 **FUSE MOTION BLUE**
64.282.0 HRO SRC

S1 Puma FUSE MOTION

- Embout acier, absorbeur IQ.CELL intégré dans le talon.
- Tissu textile respirant avec des éléments FUSE.TEC®.
- Doublure fonctionnelle BreathActive pour une meilleure respirabilité.
- Semelle intérieure PUMA evercushion® MISS.
- Semelle en caoutchouc *Miss Safety* MOTION avec système Torsion Control, résistante à la chaleur jusqu'à 300°C.



La gamme de **chaussures pour dames** *Miss Safety* combine les exigences féminines en terme de style et de forme tout en garantissant sécurité et confort.



Tailles 36-42

S2 Puma STEPPER 64.288.0 HRO SRC

- Embout acier, absorbeur IQ.CELL intégré dans le talon, embout de protection. Semelle anti-perforation.
- Cuir pleine fleur lisse avec des éléments synthétiques.
- Doublure fonctionnelle BreathActive et semelle intérieure PUMA evercushion® MISS.
- Semelle en caoutchouc *Miss Safety* MOTION avec système Torsion Control, résistante à la chaleur jusqu'à 300°C.

642880 **Puma STEPPER**



Tailles 36-42

S3 Puma VELOCITY 64.285.0 HRO SRC

- Embout acier et semelle anti-perforation.
- Cuir pleine fleur doux.
- Doublure fonctionnelle BreathActive et semelle intérieure PUMA evercushion® MISS.
- Semelle en caoutchouc *Miss Safety* MOTION avec système Torsion Control, résistante à la chaleur jusqu'à 300°C.

642850 **Puma VELOCITY**



POWERED BY FUNCTION

FREESTYLE SNEAKER

- Embout acier, sans métal, semelle anti-perforation.
- Languette anti-poussière fermée, doublure fonctionnelle.
- Largeur 11. Tailles 39-47.
- **Sans métal.**
- Assise du pied anatomique (Réf. 20.470.0).
- FreestyleSR – antidérapant et résistant à l'huile. Semelle DUO-PU avec point de rotation.



S1P Freestyle Sneaker
64.196.0 ESD Cuir velours, ESD.
1818101 Freestyle Sneaker



S3 Freestyle Sneaker
64.197.0 ESD Cuir velours hydrofuge, ESD.
1818122 Freestyle Sneaker



S1P Freestyle Sneaker
64.193.0 ESD
Cuir pleine fleur lisse, insertions en textile, bandes réfléchissantes, ESD.
1818102 Freestyle Sneaker



S3 Freestyle Sneaker
63.194.0 ESD Cuir lisse, ESD.
1838122 Freestyle Sneaker



S3 Freestyle Sneaker
64.192.0 ESD Cuir Nubuck.
1818121 Freestyle Sneaker



S3 Freestyle Sneaker
63.192.0 ESD Cuir Nubuck.
1838121 Freestyle Sneaker



PUMASAFETYSNEAKER

- Embout composite, semelle anti-perforation.
- Semelle intérieure PUMA evercushion® BA.
- Tailles 39–47.
- Doublure fonctionnelle BreathActive pour une meilleure respirabilité.
- Semelle en caoutchouc URBAN avec idCell et point de rotation, résistante à la chaleur de contact jusqu'à 300°C.



S3 Puma FULLTWIST MID
63.316.0 HRO SRC

- Sans métal. Cuir Nubuck et velours.

1838154 Puma FULLTWIST MID



S3 Puma FLARE MID
63.317.0 HRO SRC

- Sans métal. Cuir Nubuck et velours.

1838155 Puma FLARE MID



1838152 Puma AERIAL MID
63.315.0 HRO SRC

S1P Puma AERIAL
• Cuir, microfibre et textile.



1818152 Puma AERIAL LOW
64.302.0 HRO SRC



SAFETYSNEAKER



S1P Puma AIRTWIST
64.304.0 HRO SRC

- Sans métal. Cuir velours avec inserts textile.

1818153 Puma AIRTWIST LOW



Tailles 39-48

S3 Puma PACE BLACK
64.250.0 HRO SRA

- Embout composite, semelle anti-perforation, cuir pleine fleur lisse, empiècements en Cordura et en microfibres.
- Bandes réfléchissantes, coquille de protection.
- Doublure fonctionnelle BreathActive pour une meilleure respirabilité.
- Semelle intérieure PUMA evercushion® BA.
- Semelle en caoutchouc MOTION avec duoCELL, résistante à la chaleur jusqu'à 300°C.

1811135 Puma PACE BLACK



Tailles 37-47

S3 Puma MONACO LOW
64.265.0 HRO SRC

- Embout composite, semelle anti-perforation, microfibres.
- **Sans métal.** Semelle intérieure PUMA evercushion® plus.
- Doublure fonctionnelle BreathActive pour une meilleure respirabilité.
- Semelle en caoutchouc MOTO avec iCELL, résistante à la chaleur jusqu'à 300°C.

1811146 Puma MONACO LOW

**Semelles mouillées ?
Changez les !**

Semelle intérieure PUMAevercushion® plus

Protège le talon et la plante du pied tout en offrant un excellent amorti et une très bonne absorption des chocs.

1801113 Tailles 39-47



S3 Puma DAYTONA
64.262.0 + 63.216.0 HRO SRC

- Embout composite, semelle anti-perforation, cuir pleine fleur lisse.
- Semelle intérieure PUMA evercushion® plus.
- Doublure fonctionnelle BreathActive pour une meilleure respirabilité.
- Semelle en caoutchouc Moto avec iCell, résistante à la chaleur jusqu'à 300°C.



Tailles 39-47

1811132 DAYTONA LOW
64.262.0 HRO SRC



sans métal



Tailles 39-47

1831131 DAYTONA MID
63.216.0 HRO SRC



Tailles 39-47

S3 Puma CONDOR LOW
64.054.1 SRC

- Embout acier, semelle anti-perforation.
- **ESD.** Cuir Nubuck, bandes réfléchissantes.
- Doublure fonctionnelle BreathActive pour une meilleure respirabilité.
- Semelle intérieure PUMA evercushion® pro ESD.
- Semelle en PU REBOUND 3.0 avec advanced CELL.

1812112 **Puma CONDOR LOW**



Tailles 39-47

S3 Puma CONDOR MID
63.012.1 SRC

- Embout acier, semelle anti-perforation.
- **ESD.** Cuir Nubuck, bandes réfléchissantes.
- Doublure fonctionnelle BreathActive pour une meilleure respirabilité.
- Semelle intérieure PUMA evercushion® pro ESD.
- Semelle en PU REBOUND 3.0 avec advanced CELL.

1832112 **Puma CONDOR MID**



Tailles 39-47

S3 Puma PIONEER LOW
64.052.0 SRC

- Embout acier, semelle anti-perforation.
- **ESD.** Cuir pleine fleur lisse, bandes réfléchissantes.
- Doublure fonctionnelle BreathActive pour une meilleure respirabilité.
- Semelle intérieure PUMA evercushion® pro ESD.
- Semelle en PU REBOUND 3.0 avec advanced CELL.

1811113 **Puma PIONEER LOW**



Tailles 39-47

S3 Puma PIONEER MID
63.010.0 SRC

- Embout acier, semelle anti-perforation.
- **ESD.** Cuir pleine fleur lisse, bandes réfléchissantes.
- Doublure fonctionnelle BreathActive pour une meilleure respirabilité.
- Semelle intérieure PUMA evercushion® pro ESD.
- Semelle en PU REBOUND 3.0 avec advanced CELL.

1831112 **Puma PIONEER MID**



SCUFFCAPS



Tailles 39-48

S3

Puma CASCADES MID

63.021.0 HRO SRC

- Embout composite, semelle anti-perforation.
- **Sans métal**, avec CORDURA®.
- Cuir pleine fleur gras.
- Doublure fonctionnelle BreathActive pour une meilleure respirabilité.
- Semelle intérieure PUMA evercomfort.
- Semelle robuste Scuff Caps en gomme épaisse et robuste (également adapté pour les sols humides et glissants) avec point de découplage EverFlex; résistante à la chaleur jusqu'à 300°C.

1831121 **Puma CASCADES MID**



Tailles 39-48

S3

Puma SIERRA NEVADA MID

63.022.0 HRO SRC

- Embout composite, semelle anti-perforation.
- Cuir pleine fleur gras.
- Doublure fonctionnelle BreathActive pour une meilleure respirabilité.
- Semelle intérieure PUMA evercomfort.
- Semelle robuste Scuff Caps en gomme épaisse et robuste (également adapté pour les sols humides et glissants) avec point de découplage EverFlex; résistante à la chaleur jusqu'à 300°C.

1831122 **Puma SIERRA NEVADA MID**



S3

BLUE TECH LOW 64.110.0 ESD SRC

BLUE TECH MID 63.115.0 ESD SRC

- Embout composite, semelle anti-perforation.
- Coquille de protection en caoutchouc.
- **Sans métal**, tissu textile respirant.
- Très résistantes et confortables à porter.
- Bandes réfléchissantes.
- Semelle en PU REBOUND 3.0 avec advanced CELL.
- Tailles 39-47.

1818103 **BLUE TECH LOW**

1838101 **BLUE TECH MID**





MULTISHIELD®

S'il est entretenu correctement, le cuir Multishield® avec traitement spécial peut être utilisé en stabulations. Il est résistant au lisier, à l'acide de batterie, aux huiles et à la soude. Étanche et respirant, résistant aux flammes, aux moisissures, il peut être porté dans des environnements très chauds et humides.

SEMELLE X-TREME

La semelle à crampons tout terrain en caoutchouc nitrile a été conçue pour assurer d'excellentes propriétés antidérapantes sur des terrains lisses ou irréguliers. Cette semelle se caractérise en outre par une semelle intermédiaire de confort en mousse PU qui amortit le pied et augmente le pouvoir d'absorption d'énergie au niveau du talon. Elle résiste à des températures pouvant aller jusqu'à 300° C (HRO) et elle dispose d'une coque supérieure robuste.

- Embout acier, semelle anti-perforation flexible, **sans métal**.
- Cuir Multishield®.
- Languette anti-poussière fermée, doublure fonctionnelle respirante, assise du pied anatomique, TPU HEEL SUPPORT.
- Semelle hautement antidérapante en caoutchouc nitrile avec sur-embout de protection, résistante à la chaleur jusqu'à 300°C.
- Largeur 11. Tailles 39– 47.

631750 **VULCANO** HRO

VULCANO



S3



Chaussures de sécurité / Bottes S5

BOTTES D'HIVER

S3 ALASKA

- Embout composite, hydrofuge.
- Avec **fermeture à glissière latérale**.
- Semelle antidérapante résistante à l'huile.
- EN ISO 20345 S3.

1815105 **ALASKA**



Tailles 39–48

S3

Puma CHALLENGER

63.048.0 CI SRC



- Embout acier, semelle anti-perforation.
- Cuir pleine fleur lisse. Doublure chaude Thinsulate.
- Semelle intérieure PUMA evercushion® pro.
- Semelle TPU REBOUND 3.0 avec advanced CELL.

1832160 **Puma CHALLENGER**



Tailles 39–47



PUMA SAFETY

S5 BOTTEX HRO

- Embout composite.
- Matière: élastomère NBR ignifugé (caoutchouc nitrile ignifugé).
- Semelle anti-perforation.
- Excellente résistance à la chaleur de contact, au flux thermique, au feu, aux produits chimiques: hydrocarbures, huiles, graisses, solvants, acides faibles et dilués ainsi qu'à l'abrasion et aux coupures.
- EN 15090/Type 3, EN 13832-3 J K R, EN 13287.

807470 **BOTTEX**



Bottes pompiers

Tailles 37/38, 39, 40/41, 42, 43, 44, 45, 46/47



S5 ALBATROS 59.022.1

- Zone des orteils spacieuse, bandes réfléchissantes sur le talon.
- Protection de la malléole, chaussure renforcée contre les coups.
- Semelle profilée à absorption des chocs résistante aux huiles, hydrocarbures, acides et bases.

590221 **ALBATROS**



Tailles 39–48





Toutes les chaussures de sécurité sont conformes aux exigences de la norme EN ISO 20345.



PU outsole Rebound 3.0

Le dessin spécial de cette semelle d'usure en PU augmente la zone de contact avec le sol pour une sécurité accrue, même sur des surfaces glissantes.



Rubber outsole MOTION

Semelle d'usure en caoutchouc normée HRO résistante à la chaleur jusqu'à 300 °C avec semelle intermédiaire légère en mousse EVA, système de contrôle de la torsion (TORSION CONTROL SYSTEM) et absorbeur de chocs duoCELL.



Rubber outsole MOTO

Semelle d'usure robuste en caoutchouc normée HRO résistante à la chaleur jusqu'à 300 °C avec rainures de flexion offrant une meilleure adhérence et absorbeur de chocs iCELL pour un confort accru.



Rubber outsole URBAN

Semelle résistante à la chaleur jusqu'à 300 °C munie d'un dessin profilé. Le renforcement du point de rotation permet de réduire fortement les frottements et la sensation de fatigue.



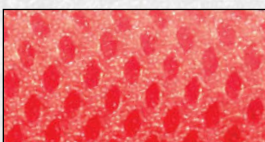
Rubber outsole SCUFF CAPS

Semelle robuste résistante à la chaleur jusqu'à 300 °C avec dessin conçu spécialement pour offrir des performances optimales, même dans des conditions boueuses et humides, tout terrain.



Rubber outsole Miss Safety motion

Semelle d'usure en caoutchouc normée HRO résistante à la chaleur jusqu'à 300 °C avec semelle intermédiaire légère en mousse EVA et système de contrôle.



BreathActive doublure fonctionnelle

Doublure fonctionnelle à plusieurs couches offrant une capacité respiratoire élevée, absorption et émission plus rapide d'humidité.



Torsion Control System

Contrôle de la torsion en TPU au milieu de la semelle pour faciliter le mouvement naturel du pied et assurer plus de stabilité.



Composite CAP

Embout de protection en matières synthétiques, plus léger que les embouts acier traditionnels, amagnétique, anticorrosif, avec isolation thermique.



Steel CAP

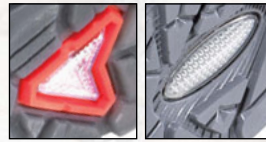
Embout de protection acier large pour plus de confort et de liberté pour les orteils.

Retrouvez en page 120 les exigences de bases couvertes par nos chaussures de sécurité et les grandes lignes de l'EN ISO 20345.



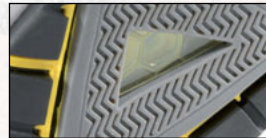
iCELL

La structure alvéolée robuste des cellules iCELL augmente l'amorti ainsi que la stabilité, et améliore le positionnement et le confort de la chaussure.



idCELL

Éléments d'amortissement avec la structure CELL qui réduit les coups et chocs tout en offrant une stabilité maximale.



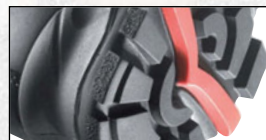
duoCell

Plusieurs couches de cellules permettent de réduire les forces d'impact lors de l'attaque du talon, tout en procurant un amorti durable.



Advanced CELL

Insert anti-glissement pour un excellent amortissement et une adhésion aux surfaces sèches et humides; permet une protection optimale des articulations et maximise la stabilité du pied.



EverFlex

Ce point de pivot au niveau du talon facilite un meilleur contact lors du positionnement au sol. L'action Flex permet au talon d'optimiser sa position de contact en fonction du porteur.



IQ.Cell

Le coussinet de gel intégré dans le talon de cette chaussure a été développé pour assurer l'absorption des chocs talonniers et en restituer l'énergie.

SRC

SRC

Remplit les exigences minimales en termes de propriétés antidérapantes sur les sols carrelés traités au détergent et les plaques métalliques traitées à la glycérine.

HRO

HRO

Semelle résistante à la chaleur de contact jusqu'à 300 °C.

Sympatex®

La membrane climatique Sympatex® rend la chaussure étanche au vent et à l'eau et permet une excellente gestion de la transpiration.

Cordura®

Un tissu ultra-performant, à usage extrêmement long qui excelle par une durabilité maximum et par un meilleur confort au port.



ESD

Les chaussures marquées ESD doivent être utilisées quand il faut réduire une charge électrostatique par dérivation des charges.



FUSE-TEC®

Grâce à FUSE.TEC®, en production, nous ne sommes pas contraints d'utiliser des coutures parfois imposantes et désagréables dans les zones de flexion de la chaussure. La chaussure est conçue en un élément ce qui donne un look mince et lisse.

Bon de commande



Industrie Neuhof 25

3422 Kirchberg

tél. (F) 022 318 00 58

tél. (D) 034 427 00 58

fax 034 427 00 68

info@arsitec.ch

www.arsitec.ch/shop

Quantité	No. d'article	Nom d'article	Taille	Prix

Selons nos conditions générales de vente page 1

Adresse de facturation

Société _____

Référence _____ Contact _____

Rue _____

code postal, lieu _____

Téléphone _____ e-Mail _____

Adresse de livraison (à compléter si différente de l'adresse de facturation)

Société _____

Référence _____ Contact _____

Rue _____

Code postal, ville _____

Arsitec AG

Industrie Neuhof 25

3422 Kirchberg BE

tél. (F) 022 318 00 58

tél. (D) 034 427 00 58

fax 034 427 00 68

info@arsitec.ch

www.arsitec.ch

